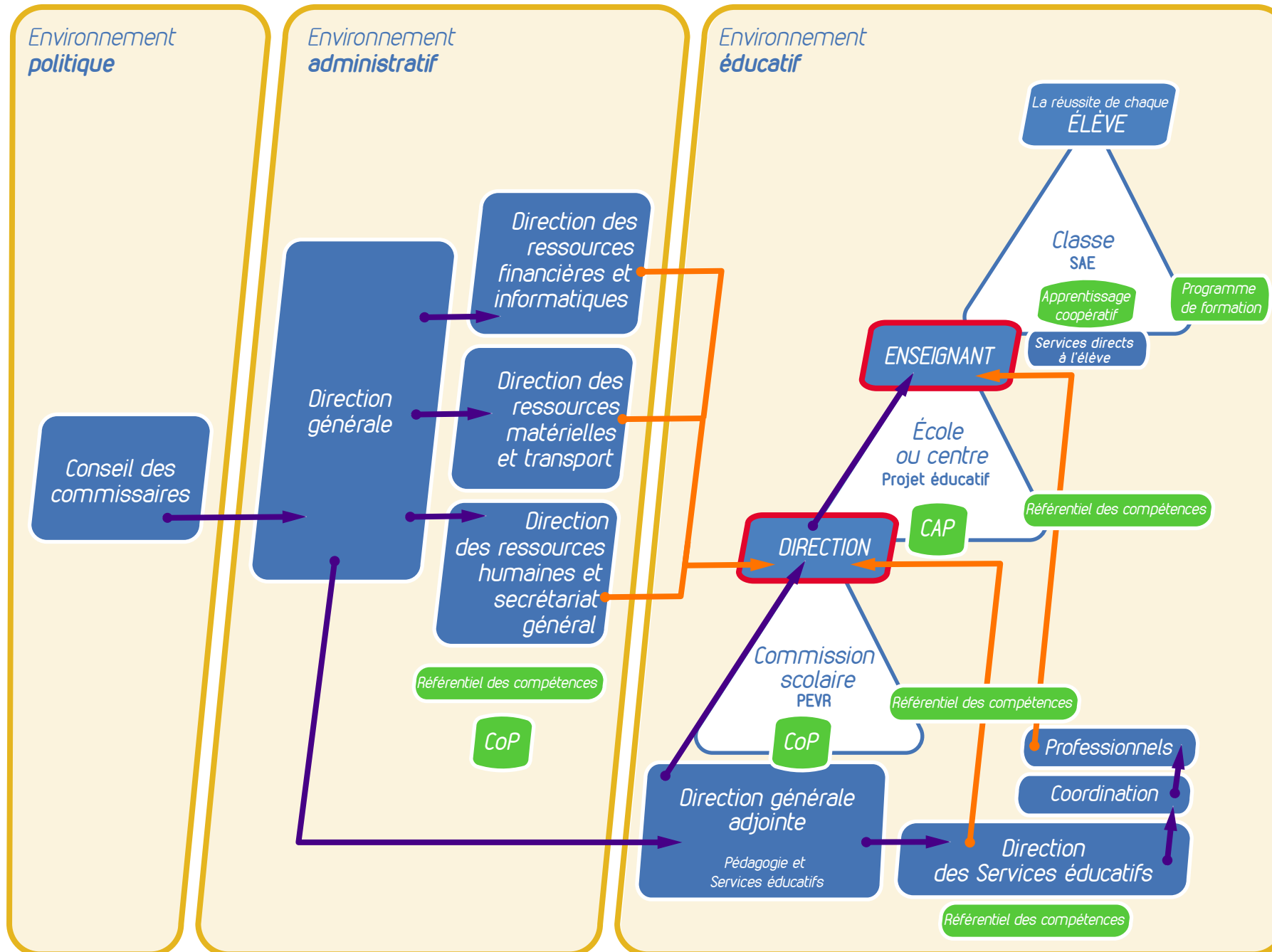


MODÈLE DE GESTION PÉDAGOGIQUE ET ORGANISATIONNEL DE LA CSRL



OBJECTIF DU NOUVEAU MODÈLE DE GESTION

Le nouveau modèle de gestion vient appuyer de façon concrète la réalisation de notre Plan d'engagement vers la réussite (PEVR) ainsi que les projets éducatifs de chacun de nos établissements. Il a comme principal objectif de placer les acteurs clés de la réussite des élèves, les enseignants et les directions d'établissement, dans les conditions optimales afin que ces dernières puissent exercer pleinement leur leadership pédagogique et ainsi servir efficacement notre mission éducative.

PRINCIPES DIRECTEURS DE NOTRE NOUVEAU MODÈLE DE GESTION

Notre nouveau modèle de gestion s'appuie sur les principes suivants :

Le leadership responsable des directions d'établissement et des enseignants permet de rapprocher la prise de décision du terrain en vue de raccourcir le temps de réponse et de prendre des décisions adaptées aux besoins du milieu.

La mobilisation de tous les acteurs est nécessaire pour le déploiement du potentiel des ressources humaines en s'assurant que les contributions individuelles et collectives soient mises en service à la mission éducative.

La cohérence des actions donne sens à la mission éducative qui devient source d'engagement pour des acteurs responsables qui construisent et réalisent ensemble un projet menant à la réussite des élèves

Il s'inspire d'une organisation apprenante qui se traduit par :

Le développement des compétences socialement reconnues comme étant requises pour l'exercice pertinent de la fonction.

L'accompagnement et le soutien individuel et collectif des acteurs de la réussite sont une condition préalable au développement de pratiques professionnelles efficaces.

La supervision par l'accompagnement du personnel est une activité essentielle pour assurer le développement organisationnel de notre Commission scolaire et la réalisation de notre mission.

● Dispositif pour le développement de compétences

➡ Accompagnement par la supervision

➞ Accompagnement par le soutien