

Rapport annuel 2020-2021

École des Découvertes St-Siméon



Centre
de services scolaire
René-Lévesque

Québec 

Portrait de l'école

L'école des Découvertes est située dans la municipalité de Saint-Siméon avec une population d'environ 1200 habitants. Le personnel de l'école possède une riche expérience de travail et un désir de travailler en collaboration. En 2020-2021, l'école des Découvertes a accueilli 68 élèves soit: 14 élèves de maternelle 4-5 ans, une classe de 1^{re} et 2^e années (13), une classe de 3^e et 4^e années (22), une classe de 5^e et 6^e années (19).

En 2020-2021, toute l'équipe-école s'est mobilisée afin de mettre en place les mesures sanitaires imposées par le contexte pandémique tout en poursuivant le travail collaboratif afin d'actualiser le projet éducatif de l'école, priorisant le développement de la compétence à lire des textes variés et de la compétence à coopérer.

Nous pouvons être fiers de ce beau travail d'équipe !





Projet éducatif École des Découvertes 201

Mission

École a pour mission, dans le respect du principe de l'égalité des chances, d'instruire, de socialiser et de qualifier les élèves, tout en les rendant aptes à entreprendre et à réussir un parcours scolaire

Valeurs

COOPÉRATION
DÉCOUVERTE
PLAISIR

Visi

Dans le p
et appre

1

tion et réussite en littérature

ation

er la compétence de tous les élèves à lire des variés.

ctifs

nter la proportion des élèves qui ont 70% et plus de la compétence *Lire des textes variés*, pour l'ensemble de l'école.

Enjeu 2

Développement global de l'élève

Orientation

Développer chez les élèves, la compétence *coopérer*.

Objectifs

À partir du DGF Vivre-ensemble et citoyen, augmenter le nombre de situations d'apprentissage permettant aux élèves de développer la compétence *coopérer*.

Mot du président du conseil d'établissement

Voilà, ce fut encore une année d'adaptation et de changement. Cette année sera sûrement ponctuée de bouleversements puisqu'il semble que la pandémie n'est pas encore complètement terminée. Aucune inquiétude à se faire du côté de la merveilleuse équipe de l'école des découvertes qui a su tenir le fort d'une façon remarquable depuis le tout début.

Malgré tous les changements, bouleversement et adaptation que vont vivre les élèves cette année, ils auront la chance de continuer à apprendre, s'amuser et découvrir !

Merci à tous les enseignant(e)s, éducatrices, équipe-école et bien sûr la direction.



Patrice Côté, président du Conseil d'établissement



Composition du conseil d'établissement

Le conseil d'établissement est formé de parents, d'enseignantes et de la direction. Les fonctions et les pouvoirs dévolus à l'école sont, pour l'essentiel, exercés par ce conseil, sur proposition de la direction d'école et après consultation du personnel enseignant.

- Patrice Côté Président (mandat 2 ans)
- Josée Barlow Représentante des parents (mandat 1 an)
- Édith Bélanger Représentante des parents (mandat 1 an)
- Emmanuelle Pronovost Représentante des parents (mandat 2ans)
- Annie Lévesque Membre de la communauté
- Jacinthe Bujold Représentante des enseignantes
- Manon Bujold Représentante des enseignantes
- Anne Ferlatte Représentante des enseignantes
- Christiane Gallant Représentante du personnel de soutien
- Julie Bourdages Directrice



Calendrier des rencontres du conseil d'établissement

Les rencontres du conseil d'établissement ont été tenues de manière virtuelle par TEAMS.

Le conseil d'établissement se réunissait à 18h45. Voici les dates des séances ordinaires :

Mercredi 28 octobre 2020 à 18h30

Mercredi 9 décembre 2020 à 18h45

Mercredi 24 février 2021 à 18h45

Mercredi 28 avril 2021 à 18h45

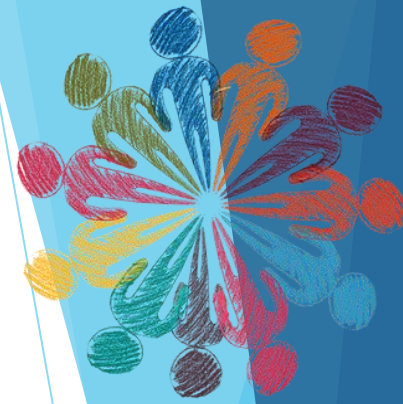
Mercredi 16 juin 2021 à 18h45

Au total : 5 séances régulières

Assemblée générale annuelle :

L'assemblée générale annuelle s'est déroulée le 15 septembre 2020.





Cette année, le conseil d'établissement...

- ▶ *a suivi la nouvelle formation obligatoire*
- ▶ *a approuvé :*

La grille-matières (art. 86)

Les frais exigés aux parents (art. 7, al.2 et 3)

Les modifications à l'horaire (art.87) et les sorties éducatives

Choix et modalités de la photographie scolaire

- ▶ *a adopté :*

Le budget de fonctionnement du C.É et le budget de l'école

Le plan de lutte pour contrer l'intimidation et la violence (plan d'action pour une école bienveillante)

Les règles de régie interne du conseil d'établissement

Les règles de régie interne du service de garde

- ▶ *a consulté les élèves afin d'avoir leur opinion sur la cour de récréation*

- ▶ *a été informé sur :*

Le projet éducatif

L'organisation scolaire

- ▶ *a offert le montant du budget de son fonctionnement annuel (300\$) afin d'acheter des jeux aux élèves pour la cour de récréation*

Évaluation du projet éducatif

À l'école des Découvertes, le projet éducatif est porté par la communauté d'apprentissage professionnelle formée des enseignant(e)s et des éducatrices spécialisées. Cette année, la communauté s'est rencontrée à cinq reprises. Voici les objectifs de travail établis pour chaque enjeu.

▶ Littératie :

Objectif de travail avec les élèves : Enseigner explicitement les inférences dans des textes variés.

Objectif de développement professionnel : Avoir une compréhension commune des inférences et un référentiel pour appuyer les interventions (type, difficulté, pistes).

▶ Coopération :

Objectif de travail avec les élèves : Explorer le contexte des jeux de société coopératifs afin de développer la compétence à coopérer des élèves (prévoir des moments).

Objectif de développement professionnel : Être en mesure de cibler des éléments de la compétence à coopérer pour les enseigner explicitement en contexte de jeux coopératifs.

Évaluation du projet éducatif

Des suivis ont été faits aux membres du conseil d'établissement au cours de l'année afin que ces derniers en constatent la mise en oeuvre. Voici des commentaires des membres :

- ▶ Il est intéressant d'avoir un suivi du projet éducatif, qui est par ailleurs apprécié.
- ▶ Les élèves parlent d'activités en lien avec le projet éducatif à la maison.
- ▶ Intéressant de voir le déploiement et les avantages d'une communauté d'apprentissage école. Positif de constater que l'équipe s'appuie sur des observations et des manifestations de compétences pour cibler des objectifs.
- ▶ Il serait souhaité que davantage d'informations soient transmises à l'ensemble des parents en lien avec le projet éducatif tout au long de l'année (bons coups, photos, etc.).

Évaluation du plan d'action pour une école bienveillante

Il est certain que les restrictions qu'a apportées le contexte de la COVID ont eu des impacts non négligeables sur le climat social à l'école. Il y a eu davantage de situations conflictuelles ainsi que des situations de violence verbale et physique. Ces situations se sont produites à l'école (classe, cour d'école, service de garde et autobus) ainsi qu'à l'extérieur de l'école (déplacements vers l'école, cour d'église, parc). Deux situations d'intimidation ont été reconnues et traitées en ce sens. Dans l'ensemble de ces situations, le plan d'action pour une école bienveillante a été un outil de référence utilisé.

Évaluation du plan d'action pour une école bienveillante

L'équipe-école a posé de nombreuses actions tout au long de l'année pour veiller au maintien d'un climat sain et sécuritaire pour les élèves. Ces actions ont été détaillées aux membres du conseil d'établissement. Il a été relevé que la cour de récréation s'est avérée un défi, car une majorité de situations est survenue à cet endroit malgré l'augmentation de la surveillance. Nous estimons que le fait de demeurer constamment en bulle-classe a contribué à l'émergence de conflits. La situation a par ailleurs connu une belle amélioration durant les dernières semaines de l'année. Il a été souligné qu'une très belle collaboration est en place avec les conducteurs d'autobus. L'équipe a collaboré avec différents partenaires afin de se mobiliser ensemble dans un travail constant et rigoureux tout en assurant une communication étroite avec les parents.

Évaluation du plan d'action pour une école bienveillante

Les membres du conseil d'établissement saluent le travail de l'équipe ainsi que la rigueur pour conserver des traces des situations et des actions entreprises. Les membres remercient l'équipe pour les moyens mis en place afin de répondre à la situation et la félicitent pour sa collaboration avec les différents partenaires.

Voici les principales activités qui ont eu lieu à l'école des Découvertes en 2020-2021



Spectacles: spectacle virtuel de magie, spectacle « Le Trésor » 1^{er} cycle à Carleton, spectacle « À deux roues, la vie » 2^e, 3^e cycle à New Richmond.

Comité Vie : journées thématiques, départ de M.Paul.

Activités sportives : patinage dans le cadre du cours d'éducation physique, marche dans les sentiers, participation scolaire au marathon BDC, la Grande Récré.

Autres : jeux coopératifs dans les classes, atelier avec Équijustice et la policière jeunesse, plantation de semis, méditation, parascolaire d'impro avec Martin Zibeau, atelier art et mouvement avec Élodie Samuel-Leduc, sorties à la plage de Caplan et à l'île aux Pirates, jeu d'invasion, dîner des finissants, journée spéciale du 22 juin avec les Fins Renards, Lulu Berlue, Élodie Samuel-Leduc et des jeux géants.

Suivi du budget

227 École des Découvertes 2020-2021 JUIN

Champ d'activité	Dépenses			Revenus			Solde
	Budget	Réel	Solde	Budget	Réel	Solde	
11 Education préscolaire	4 200	4 014	186				186
12 Enseignement primaire	18 100	16 587	1 513	1 000	1 292	292	1 805
21 Gestion écoles et centres	6 950	7 415	-465				-465
22 Moyens d'enseignement	2 683	2 783	-100				-100
23 Services complémentaires	21 667	24 467	-2 800				-2 800
24 Serv. pedag. form. d'appoint	2 500	0	2 500				2 500
26 Perf. enseignant, soutien ens.	3 633	125	3 508				3 508
27 Activité sport.cult.sociale	8 854	8 485	369				369
34 Transport scolaire	1 625	353	1 272				1 272
36 Services de garde	50 125	63 450	-13 325				-13 325
51 Commissaires et comités	300	363	-63				-63
61 Entretien, amort.biens meubles	5 000	6 222	-1 222				-1 222
62 Conservation, amort. immeubles		171	-171				-171
73 Projets spéciaux	196		196				196
79 Activités extrascolaires		1 891	-1 891		3 696	3 696	1 805
80 Revenus généraux				124 833	141 765	16 932	16 932
<i>Totaux :</i>	125 833	136 326	-10 493	125 833	146 753	20 920	10 427

